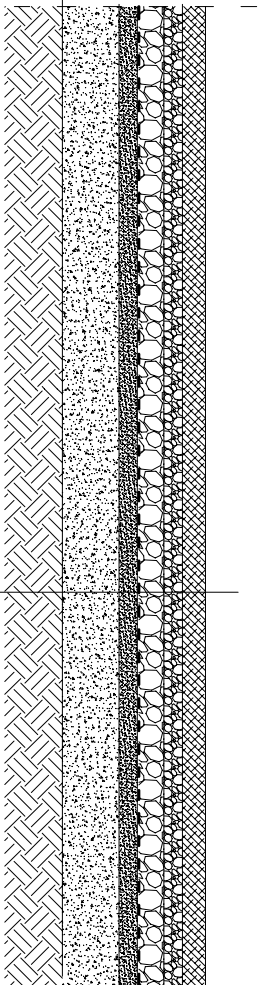
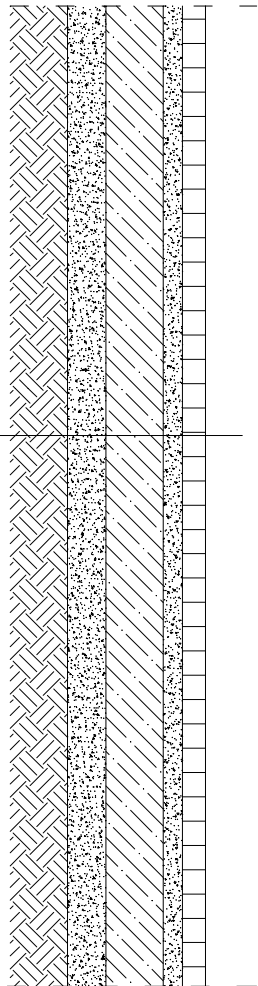


PRZĘKRÓJ PRZĘZ NAWIERZCHNIĘ BOISKA



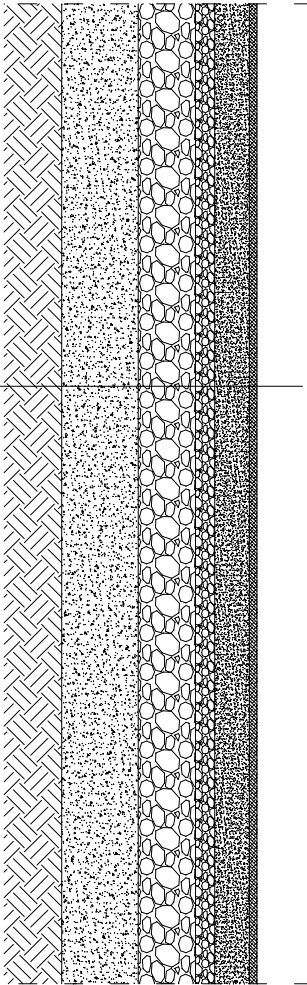
NAWIERZCHNIA Z TRAWY SZTUCZNEJ	
KRUSZYWO FRAKCJI 0–4mm	
KRUSZYWO FRAKCJI 4–8mm	
KRUSZYWO FRAKCJI 0–31,5mm	
GEOWŁÓKNINA 300g/m ²	
PIASEK LUB POSPÓŁKA	
PIASEK PIUKANY	
GRUNT RODZIMY	

PRZĘKRÓJ PRZĘZ NAWIERZCHNIĘ CIĄGÓW PIESZYCH

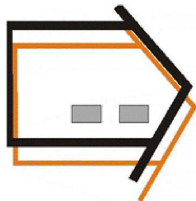


KOSTKA BRUKOWA SZARA	6cm
PODSYPKA PIAS-CEM.	4cm
PODBUDOWA Z CHUDEGO BETONU C12/15	15cm
WARSTWA ODSĄCZAJĄCA Z PIASKU	20cm
GRUNT RODZIMY	–

PRZĘKRÓJ PRZĘZ NAWIERZCHNIĘ POLIURETANOWĄ



KOLOROWY GRANULAT EPDM	1,5cm
GRANULAT SBR	3,5cm
WARSTWA WYRÓWNUJĄCA Z MIAŁU KAMIENNEGO	5cm
KRUSZYWO FRAKCJI 4–8mm	7cm
MIAŁ KAMIENNY 0–31,5mm	12cm
GEOWŁÓKNINA 300g/m ²	–
PODSYPKA PIASKOWA	5cm
GRUNT RODZIMY	



USŁUGI INWESTYCYJNE
NADZORY BUDOWLANE
KOSZTORYSOWANIE
mgr inż. SŁAWOMIR MAŃKA
82-300 BRODNICA
GORCZENICA 98C

ARCHITEKT
mgr. inż. arch. Tomasz Patorski
uprawnienia do projektowania
w specjalności architektonicznej
upr. 20/WWOKK/17

PROJEKTANT:
mgr inż. Sławomir Mańka
upr. proj. KUP/0003/POOK/10
do projektowania bez ograniczeń
w specjalności konstrukcyjno-budowlanej

OPRACOWAŁ:
inż. Mateusz Mańka

Przebudowa boiska
wielofunkcyjnego przy
Zespole Szkół w Górznie

RYSUNEK:

PRZĘKROJE

INWESTOR:
GMINA Górzno
ulica Rynek 1
87-320 Górzno

BUDOWLANA

SKALA:
1:20
1:500

01.2025

NR RYSUNKU: NR STRONY: